

MM

**MAP
MANAGER**


**VISION
ONE**



GESTIONALE



UNIX - LINUX
WINDOWS SERVER - AS-400



SQL SERVER
DB2 - MySQL - ...



CONNECTOR XML
SERVIZI AGENT



WINDOWS SERVER



SQL SERVER - SQL EXPRESS



ONE SUITE



MAP MANAGER



CONNESSIONE FISICA (NETWORK)
GSM - GPRS - UMTS - WI-FI - EXTRANET



PRESENTAZIONE (INTERFACCIA)
BROWSER / WINDOWS



MAP
MANAGER

REQUISITI

LATO SERVER

Ambienti Operativi

Windows 2003 o sup.

Database

Microsoft SQL Server® 2005 o sup

Microsoft SQL EXPRESS® o sup.

Linguaggio di programmazione

Microsoft.NET®

Prerequisiti

Internet information server

LATO PALMARE

Ambienti Operativi

Windows Pocket Pc 2003 o sup®

Database Microsoft SQL CE®

Hardware

Palmare industriale (consigliato)

Schermo 240x320

Memoria Ram 64MB min (128 consigliati)



Con l'evoluzione della tecnologia, oggi, **tutte le aziende** possono utilizzare strumenti informatici sempre più sofisticati che soddisfano una sempre maggiore quantità di richieste.

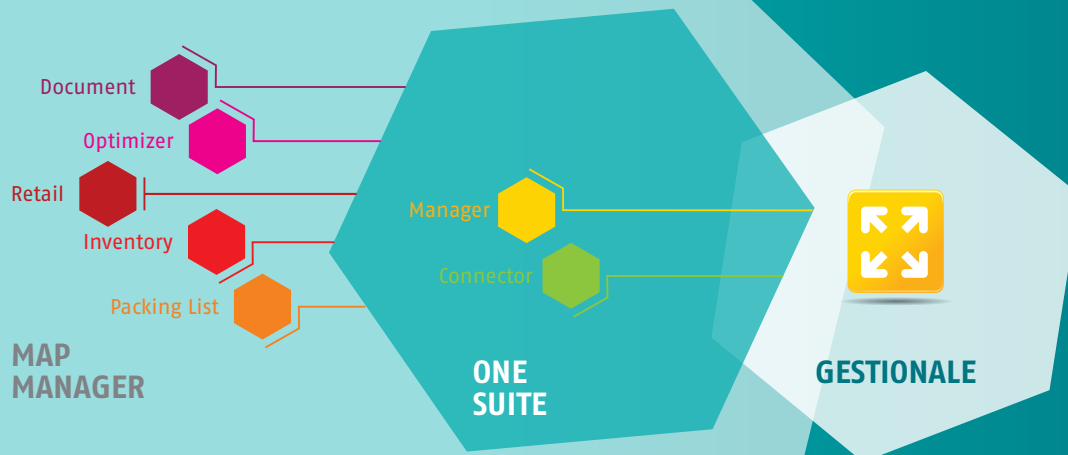
Vision One, società nata con l'intento di rappresentare nel mercato delle **tecnologie mobility** una realtà di eccellenza, presenta la **nuova versione della suite MAP MANAGER** rivolta al settore della logistica aziendale.

Questa **versione**, rappresenta una svolta significativa nella gestione della logistica aziendale, spedizioni, amministrazione dei magazzini, monitoraggio delle merci, etc.. Grazie alle esperienze di questi ultimi anni ed allo studio di nuovi modelli di gestione, tutti i procedimenti ed i processi sono stati migliorati per ottenere superiori performance, con gli obiettivi ambiziosi di diminuire ed in alcuni casi eliminare gli errori umani, velocizzare le procedure e rendere sicuramente più agevole ed efficace il lavoro agli addetti.

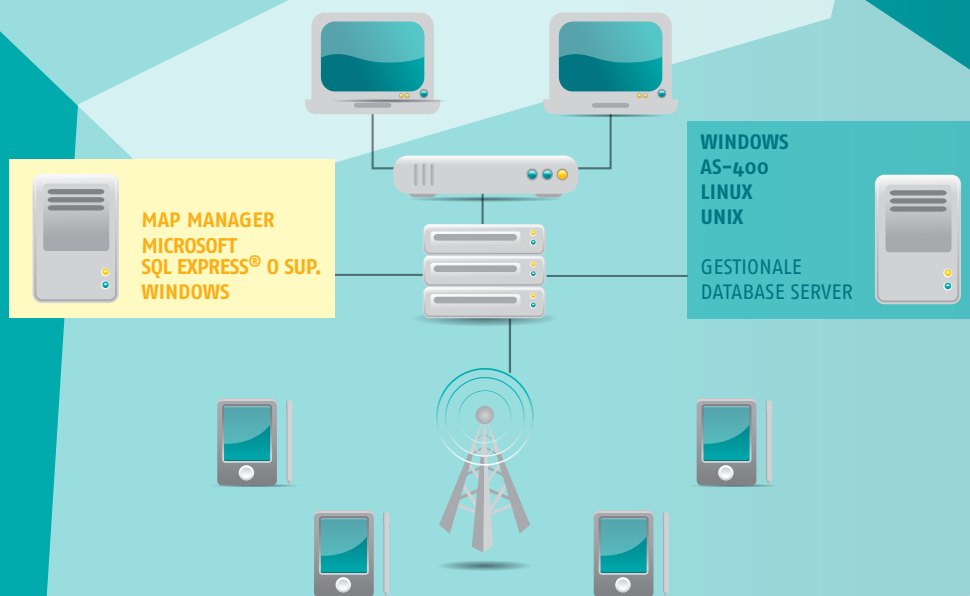
MAP MANAGER ha diversi punti di forza, uno dei quali è sicuramente l'**integrazione**, grazie a questa peculiarità riesce a collegarsi a **qualsiasi piattaforma gestionale** e ad implementare ed estendere tutte quelle funzionalità che queste non possiedono o hanno poco approfondito in ambito **mobility**.

Ulteriore punto di forza, forse il principale dal punto di vista tecnologico è il **Framework** con cui è stato scritto, questa piattaforma tecnologica il cui nome è **One Platform Mobility** basata su **Microsoft .NET®**, rappresenta lo stato dell'arte per tutte quelle applicazioni che hanno come obiettivo l'utilizzo di **dispositivi mobili**, questa tecnologia viene utilizzata da **Vision One** in tutti i suoi prodotti in ambito **Mobility** come per esempio **One Mobile** suite per la gestione di problematiche inerenti la Tentata-Vendita o l'Order-Entry.

STRUTTURA



CONFIGURAZIONE



Le versioni dei Sistemi Operativi supportati dai Server sono:

- Windows 2003 o sup.
- Windows SBS 2003 o sup.

Le versioni dei Sistemi Operativi Client supportati sono:

- Windows XP Pro
- Windows Vista Pro
- Windows 7 Pro
- Windows Pocket PC 2003 o sup.



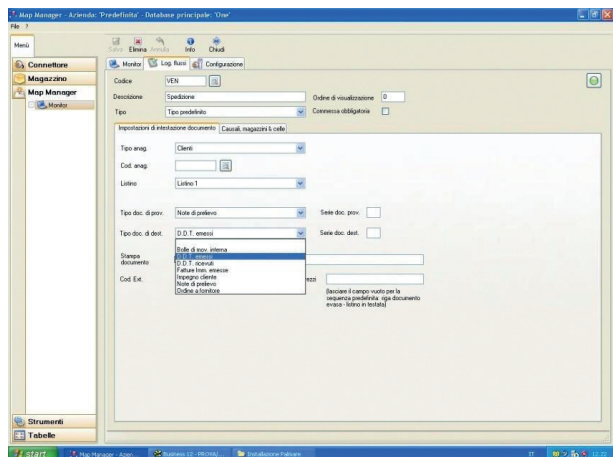
MANAGER

CARATTERISTICHE

Il modulo **One Manager**, è stato progettato per gestire ed amministrare tutta l'infrastruttura del programma, permette la gestione, a preparazione ed il controllo dei flussi (PDC/PL...). Questo modulo può essere utilizzato da uno o più responsabili del reparto spedizioni contemporaneamente e funziona su personal computer.

FUNZIONI PRINCIPALI

- Preparazione flussi merce (PDC/PL...)
- Controllo operazioni
- Monitoraggio spedizioni
- Gestione funzioni palmari



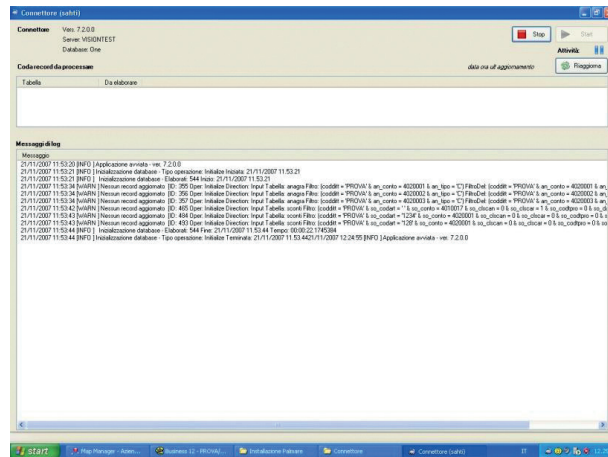
CONNECTOR

CARATTERISTICHE

Il modulo **ONE Connector** è un "servizio" Windows® che permette il collegamento di Map Manager a qualsiasi gestionale. La flessibilità di Map Manager è di poter collegare i dati in tempo reale tramite le più diffuse tecnologie, esempio quella XML, Ascii o direttamente in maniera nativa fra database relazionali. Tutta l'interfaccia viene quindi creata senza dover intervenire nel codice sorgente del programma ma sviluppando appositi modelli di connessione (plug-in) che possono incorporare anche logiche di tipo **personalizzato** (custom).

FUNZIONI PRINCIPALI

- Gestione flusso dati
- Collegamento fra archivi



OPTIMIZER

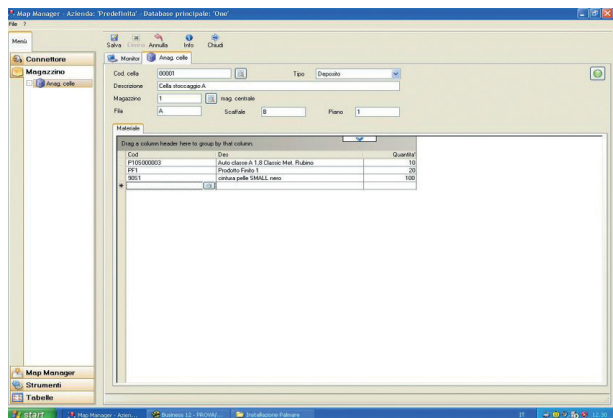
CARATTERISTICHE

Il modulo **MAP Optimizer** può funzionare solo integrato ai moduli Server, Connector, Document il suo obiettivo è di ottimizzare sia i carichi che gli scarichi di merce.

L'ottimizzazione riguarda specificatamente i seguenti argomenti:

- Gestione percorsi
- Carico/scarico ottimizzato per cella
- Carico/scarico ottimizzato per scaffale
- Carico/scarico ottimizzato per fila
- Carico/scarico ottimizzato per corsia
- Gestione celle solo carico-solo scarico - carico/scarico
- Gestione celle per articolo preferenziale
- Gestione carichi / scarichi per data scadenza prodotto.

È opportuno ricordare, che tale modulo nella maggior parte dei casi, viene personalizzato secondo le esigenze specifiche del cliente, questo perché gli algoritmi di ottimizzazione sono influenzati da diversi fattori quali ad esempio la natura dei beni, il loro peso, la dimensione, la temperatura, la data di scadenza, ecc.





DOCUMENT

CARATTERISTICHE

Il modulo **MAP Document** consente di poter gestire tutti i documenti di seguito elencati :

Documenti attivi

Impegni clienti
Note di prelievo
File esterni

Documenti passivi

Ddt ricevuti
Fatture immediate
Carichi di produzione
File esterni

Map Document inoltre permette di creare i documenti di seguito elencati:

Documenti attivi

Ddt
Fatture immediate
Ricevute fiscali
Packing List

Ciclo attivo

Dopo aver inserito uno o più ordini nel gestionale o aver elaborato una o più note di prelievo, possiamo utilizzare **Map Document** per prelevare merce dai nostri scaffali. Tramite la funzione di monitor del modulo **Server** un responsabile mette in un elenco visibile ai palmari i documenti da gestire, gli operatori dal canto loro decideranno quale documento processare ed inizieranno a movimentare la merce.

Al termine della raccolta dei dati il documento viene dichiarato processato e può quindi essere trasformato in ddt / fatt. imm. / ecc.

Ciclo passivo

Il procedimento per il ciclo passivo è simile al precedente, dopo aver inserito i documenti di carico nel pc questi vengono resi disponibili per essere processati ai palmari, anche in questo caso l'operatore selezionerà il documento ed inizierà la messa in scaffale dei prodotti. Sia la procedura attiva che quella passiva possono essere gestite con una serie di regole, ma soprattutto il processo di un documento può essere temporaneamente sospeso per essere ripreso magari da un'altra persona del turno successivo o il giorno dopo.

Il modulo può beneficiare dell'integrazione di due ulteriori moduli

- **Map Optimizer**
- **Map Packing list**



RETAIL

CARATTERISTICHE

Il modulo **Map Retail** è indicato in tutti quei settori dove il personale è a contatto con il pubblico ed ha la necessità di poter gestire liste di vendita.

Questo modulo è di solito utilizzato nei grandi magazzini o attività specializzate nella vendita a utenti finali o imprese di:

- materiale edile
- materiale elettrico
- piante
- mangimi
- ...

Grazie alla gestione delle tessere, intestate o standard l'addetto alle vendite è in grado di preparare liste di vendita in modo da velocizzare tutte le operazioni di cassa.

Il programma sul palmare, una volta identificata la tessera, carica l'elenco dei prodotti che il cliente desidera acquistare. Una volta terminato tutto il giro non rimane che recarsi alle casse, dove esibendo la tessera, l'operatore sarà in grado di stampare il documento di vendita scelto dal cliente (ddt, ric.fisc, fatture imm.).



INVENTORY

CARATTERISTICHE

Il modulo **Map Inventory**, agevola tutte le operazioni di inventario e rettifica di magazzino, grazie a diverse configurazioni è possibile controllare la giacenza di ogni singola cella o prodotto, per procedere poi in tempo reale alle relative rettifiche inventariali o più semplicemente rilevare le quantità nella cella.

Le modalità per la gestione dell'inventario sono attualmente tre:

- **Inventario totale**
- **Inventario parziale**

Questa modalità permette la selezione di una o più zone del magazzino.

- **Lista selezionata**

Questa modalità permette di poter selezionare tramite diversi criteri una lista di articoli da inventariare (es. Tipologia, scadenza, ecc).

Vengono inoltre gestiti gli articoli sia a lotti che a **matricole**. Se attivato il modulo **Optimizer**, la gestione dell'inventario viene fatta per corsia / scaffale / cella.

Esistono inoltre diverse opzioni abilitabili tra le quali, ad esempio, la possibilità di visualizzare o meno l'esistenza dell'articolo sul palmare.

Oltre le opzioni sono attivabili anche una serie di alerts che permettono di controllare:

- **Controllo data scadenza**
- **Controllo data scadenza entro**
Permette ad esempio di verificare se il prodotto scadrà entro tot. giorni
- **Controllare se la data di scadenza del codice a barre corrisponde a quella riportata nel lotto.**
- **Ed altri che possono essere opportunamente creati o configurati in base alle esigenze del cliente.**



PACKING LIST

CARATTERISTICHE

Il modulo **Map Packing list** permette la creazione e preparazione di pacchi ad infiniti livelli, questo per dar modo all'utilizzatore di scegliere autonomamente di poter elencare dalla singola scatola all'intera spedizione (pallet\ scatoloni \ scatole \ ecc...).

La lista della merce da spedire viene elaborata tramite l'acquisizione di dati da:

Documenti attivi

Impegni clienti
Note di prelievo
File esterni

I PDC (Piani Di Carico) e le liste di spedizione, vengono create dal programma Manager che risiede sul server, una volta generati i PDC e le relative liste, vengono resi disponibili ai palmari che provvederanno alla gestione operativa.

Le etichette sovra collo verranno stampate automaticamente alla fine della preparazione del PDC o di una o più liste di spedizione, questo per dar modo di poter controllare e verificare esattamente il numero di colli/pallet..., le etichette potranno essere personalizzate per contenere le informazioni che l'azienda riterrà necessario. Se permesso, l'operatore potrà fare evasioni a saldo, rilevare il peso ed il volume della confezione.





VISION ONE s.r.l.

Contrada S.Francesco, 14
62019 Recanati (MC)
tel. 071 7573950
fax 071 7576426

info@vision1.it

vision1.it